



# FELINPARK II

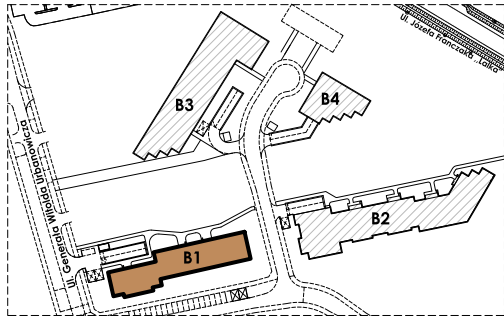
# M17

BUDYNEK:  
 KLATKA NR:  
 MIESZKANIE NR:  
 PIĘTRO:  
 POWIERZCHNIA:  
 TYP MIESZKANIA:

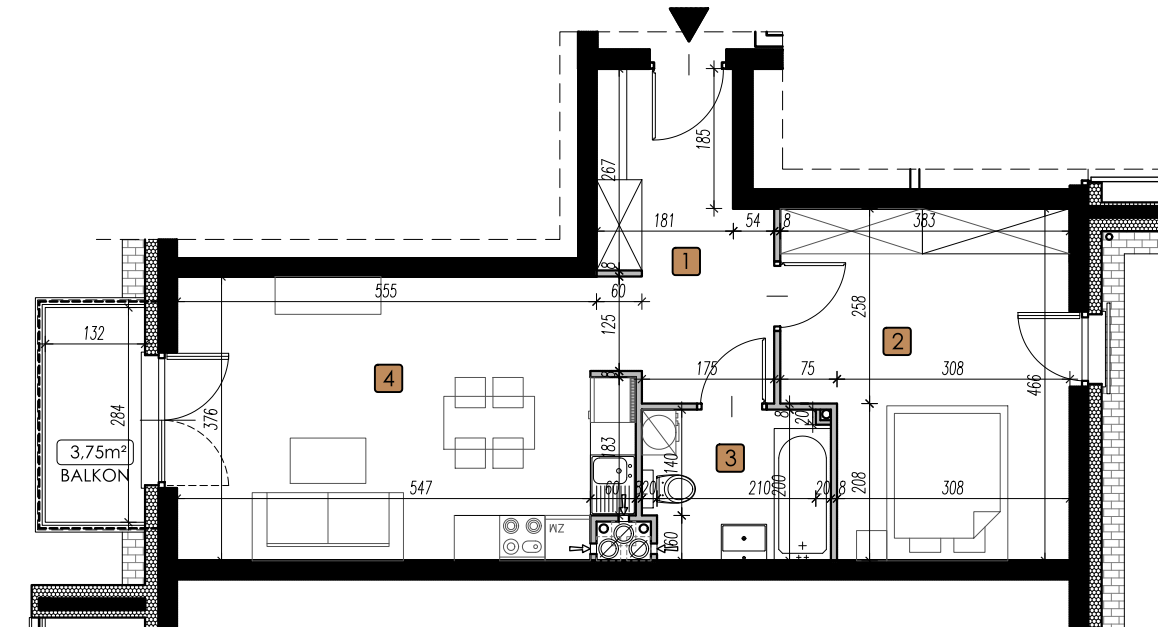
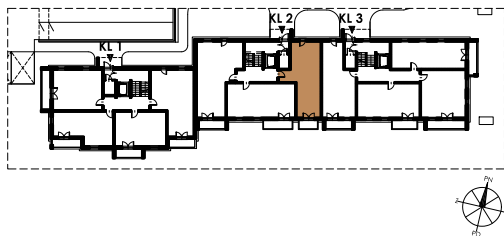
**B1**  
**II**  
**M17**  
**PARTER**  
**51,13 m<sup>2</sup>**  
**2P+AK**



### LOKALIZACJA BUDYNKU:



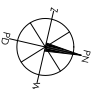
### LOKALIZACJA MIESZKANIA:



### LEGENDA:

- ŚCIANY KONSTRUKCYJNE
- ŚCIANY DZIAŁOWE
- WEJŚCIE
- WYPUST OŚWIETLENIOWY STROPOWY
- WYPUST OŚWIETLENIOWY ŚCIENNY
- ŁĄCZNIK OŚWIETLENIOWY JEDNOBIEGUNOWY ŚWIECZNIKOWY
- ŁĄCZNIK SCHODOWY
- ŁĄCZNIK KRZYŻOWY
- ŁĄCZNIK JEDNOBIEGUNOWY
- PRZYCISK DZWONKOWY Z PODŚWIETLENIEM
- ROZDZIELNICE ELEKTRYCZNE
- ROZDZIELNICE TELETECHNICZNE
- OPRAWA BALKONOWA
- GNIAZDO WTYKOWE BALKONOWE
- GNIAZDO WTYKOWE W RAMCE PODWÓJNEJ IP44
- GNIAZDO WTYKOWE W RAMCE PODWÓJNEJ
- ZESTAW ZŁOŻONY Z DWÓCH GNIAZD WTYKOWYCH GNIAZDA RTV 3P KOŃCOWEGO ORAZ GNIAZDA IT - W RAMCE CZTEROKROTNEJ
- PRZYŁĄCZE DLA KUCHNI
- WIDEODOMOFON
- GRZEJNIK C.O. DRABINKOWY
- GRZEJNIK C.O.

- |                          |                            |
|--------------------------|----------------------------|
| 1. PRZEDPOKÓJ:           | 8,15 m <sup>2</sup>        |
| 2. POKÓJ:                | 16,03 m <sup>2</sup>       |
| 3. ŁAZIENKA:             | 4,71 m <sup>2</sup>        |
| 4. POKÓJ Z ANEKSEM KUCH. | 22,24 m <sup>2</sup>       |
|                          | <b>51,13 m<sup>2</sup></b> |



SKALA 1:100 @ A4



ul. Chodźki 10a,  
 IV piętro  
 20-080 Lublin  
 www.lalak.pl

felinpark2@lalak.pl  
 81 749 88 44



**UWAGA:**  
 1. WYMIARY POMIESZCZEŃ, LOKALIZACJE PRZYBÓRÓW SANITARNYCH ITP. PODANO ZGODNIE Z PROJEKTEM BUDOWLANYM. MOGA WYSTĄPIĆ NIEWIELKIE RÓŻNICE WYMIARÓW I USYTUOWANIA ELEMENTÓW POWSTAŁE W TRAKCIE REALIZACJI PRAC BUDOWLANYCH. PODANE WYMIARY SĄ WYMIARAMI W ŚWIETLE PIONOWYCH PRZEGROD (ŚCIAN) W STANIE SUROWYM.  
 2. POWIERZCHNIA UŻYTKOWA LOKALU JEST OKREŚLONA NA PODSTAWIE ROZPORZĄDZENIA MINISTRA ROZWOJU Z DN. 11.09.2020 R. W SPRAWIE SZCZEGÓLNEGO ZAKRESU I FORMY PROJEKTU BUDOWLANEGO (DZ. U. Z 2020 R. POZ. 1609), ZGODNIE Z ZASADAMI ZAWARTYMI W POLSKIEJ NORMIE PN-ISO 9836:1997  
 3. PRZEDSTAWIONA NA RZUCIE ARANŻACJA MA CHARAKTER PRZYKŁADOWY. UMEBLOWANIE NIE STANOWI WYPOSAŻENIA NABYWANEGO LOKALU. NINIEJSZA KARTA STANOWI SUGEROWANY PRZEZ PROJEKTANTA W PROJEKCIE BUDOWLANYM PODZIAŁ LOKALU, KTÓRY NIE JEST WIĄZĄCY.