



FELINPARK II

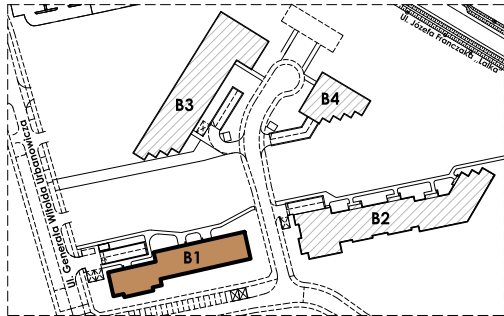
M18

BUDYNEK:
 KLATKA NR:
 MIESZKANIE NR:
 PIĘTRO:
 POWIERZCHNIA:
 TYP MIESZKANIA:

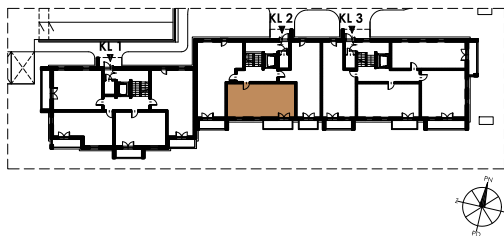
B1
II
M18
PARTER
53,11 m²
3P+AK



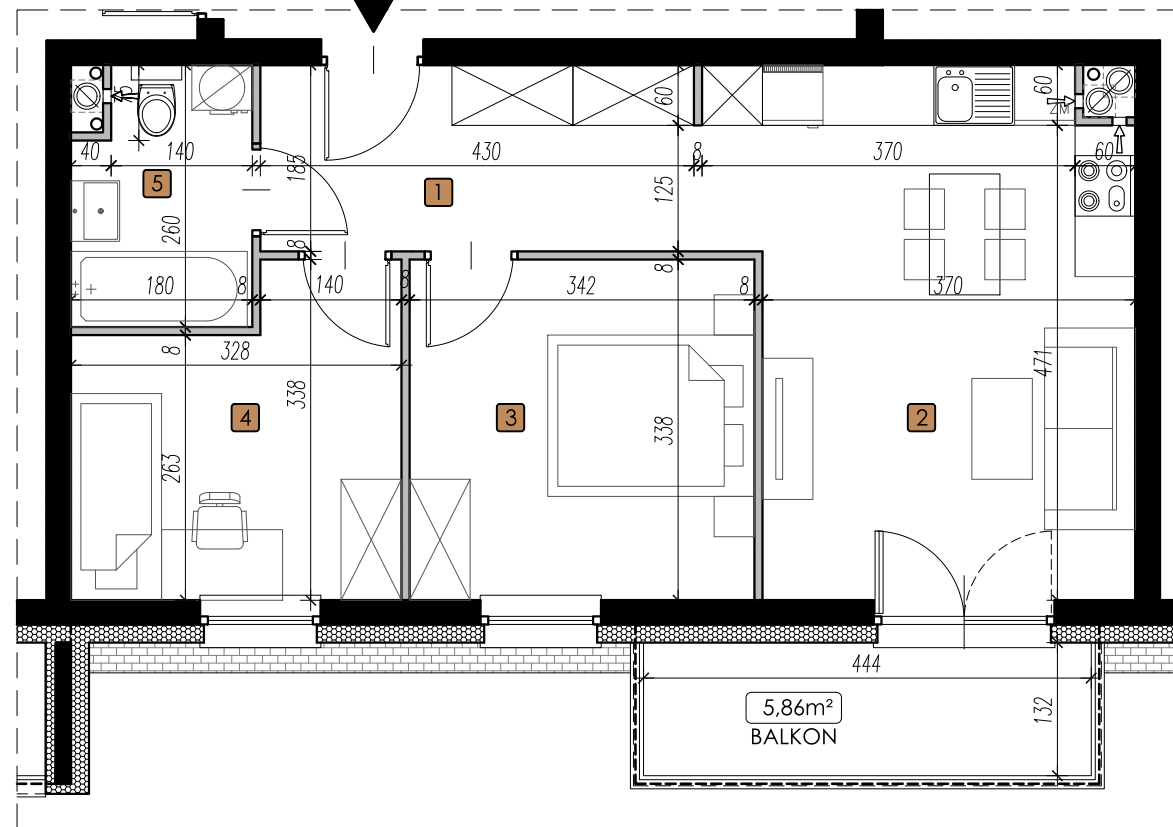
LOKALIZACJA BUDYNKU:



LOKALIZACJA MIESZKANIA:



- | | |
|----------------------------|----------------------|
| 1. PRZEDPOKÓJ: | 7,91 m ² |
| 2. POKÓJ Z ANEKSEM KUCH. | 20,11 m ² |
| 3. POKÓJ: | 11,36 m ² |
| 4. POKÓJ: | 9,48 m ² |
| 5. ŁAZIENKA: | 4,25 m ² |
| 53,11 m² | |



LEGENDA:

- ŚCIANY KONSTRUKCYJNE
- ŚCIANY DZIAŁOWE
- WEJŚCIE
- WYPUST OŚWIETLENIOWY STROPOWY
- WYPUST OŚWIETLENIOWY ŚCIENNY
- ŁĄCZNIK OŚWIETLENIOWY JEDNOBIEGUNOWY ŚWIECZNIKOWY
- ŁĄCZNIK SCHODOWY
- ŁĄCZNIK KRZYŻOWY
- ŁĄCZNIK JEDNOBIEGUNOWY
- PRZYCISK DZWONKOWY Z PODŚWIETLENIEM
- ROZDZIELNICE ELEKTRYCZNE
- ROZDZIELNICE TELETECHNICZNE
- OPRAWA BALKONOWA
- GNIAZDO WTYKOWE BALKONOWE
- GNIAZDO WTYKOWE W RAMCE PODWÓJNEJ IP44
- GNIAZDO WTYKOWE W RAMCE PODWÓJNEJ
- ZESTAW ZŁOŻONY Z DWÓCH GNIAZD WTYKOWYCH GNIAZDA RTV 3P KOŃCOWEGO ORAZ GNIAZDA IT - W RAMCE CZTEROKROTNEJ
- PRZYŁĄCZE DLA KUCHNI
- WIDEODOMOFON
- GRZEJNIK C.O. DRABINKOWY
- GRZEJNIK C.O.



SKALA 1:75 @ A4



ul. Chodźki 10a,
 IV piętro
 20-080 Lublin
 www.lalak.pl

felinpark2@lalak.pl
 81 749 88 44



UWAGA:
 1. WYMIARY POMIĘSZCZEŃ, LOKALIZACJE PRZYBORÓW SANITARNYCH ITP. PODANO ZGODNIE Z PROJEKTEM BUDOWLANYM. MOGA WYSTĄPIĆ NIEWIELKIE RÓŻNICE WYMIARÓW I USYTUOWANIA ELEMENTÓW POWSTAŁE W TRAKCIE REALIZACJI PRAC BUDOWLANYCH. PODANE WYMIARY SĄ WYMIARAMI W ŚWIETLE PIONOWYCH PRZEGROD (ŚCIAN) W STANIE SUROWYM.
 2. POWIERZCHNIA UŻYTKOWA LOKALU JEST OKREŚLONA NA PODSTAWIE ROZPORZĄDZENIA MINISTRA ROZWOJU Z DN. 11.09.2020 R. W SPRAWIE SZCZEGÓŁOWEGO ZAKRESU I FORMY PROJEKTU BUDOWLANEGO (DZ. U. Z 2020 R. POZ. 1609), ZGODNIE Z ZASADAMI ZAWARTYMI W POLSKIEJ NORMIE PN-ISO 9836:1997
 3. PRZEDSTAWIONA NA RZUCIE ARANŻACJA MA CHARAKTER PRZYKŁADOWY. UMEBLOWANIE NIE STANOWI WYPOSAŻENIA NABYWANEGO LOKALU. NINIEJSZA KARTA STANOWI SUGEROWANY PRZEZ PROJEKTANTA W PROJEKCIE BUDOWLANYM PODZIAŁ LOKALU, KTÓRY NIE JEST WIĄZĄCY.