



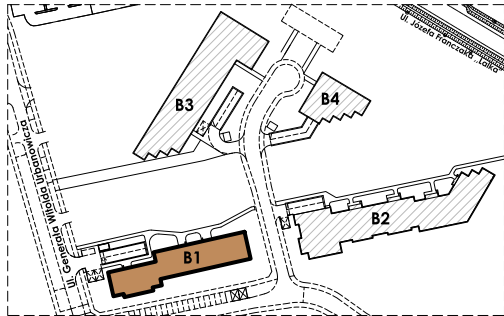
FELINPARK II

M43

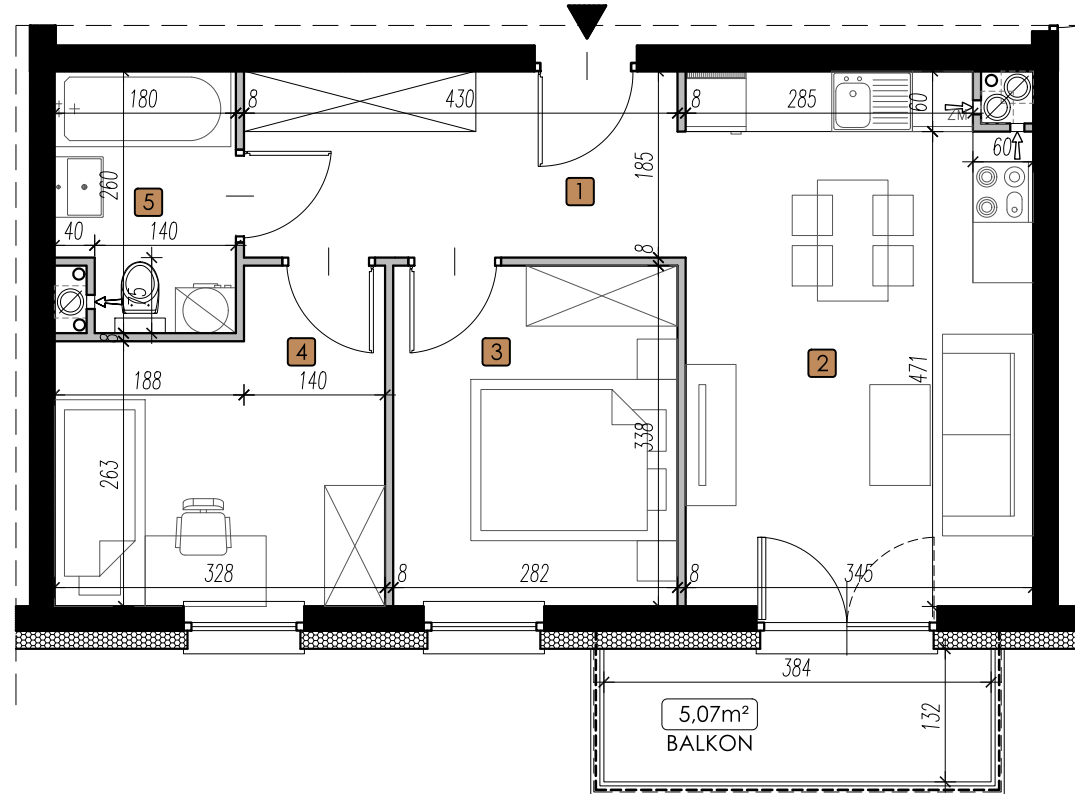
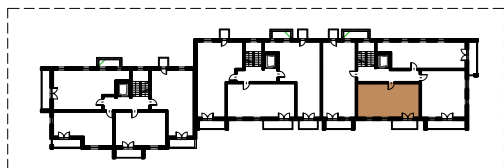
BUDYNEK: **B1**
 KLATKA NR: **III**
 MIESZKANIE NR: **M43**
 PIĘTRO: **PIĘTRO III**
 POWIERZCHNIA: **48,68 m²**
 TYP MIESZKANIA: **3P+AK**



LOKALIZACJA BUDYNKU:



LOKALIZACJA MIESZKANIA:



LEGENDA:

- ŚCIANY KONSTRUKCYJNE
- ŚCIANY DZIAŁOWE
- WEJŚCIE
- WYPUST OŚWIETLENIOWY STROPOWY
- WYPUST OŚWIETLENIOWY ŚCIENNY
- ŁĄCZNIK OŚWIETLENIOWY JEDNOBIEGUNOWY ŚWIECZNIKOWY
- ŁĄCZNIK SCHODOWY
- ŁĄCZNIK KRZYŻOWY
- ŁĄCZNIK JEDNOBIEGUNOWY
- PRZYCISK DZWONKOWY Z PODŚWIETLENIEM
- ROZDZIELNICE ELEKTRYCZNE
- ROZDZIELNICE TELETECHNICZNE
- OPRAWA BALKONOWA
- GNIAZDO WTYKOWE BALKONOWE
- GNIAZDO WTYKOWE W RAMCE PODWÓJNEJ IP44
- GNIAZDO WTYKOWE W RAMCE PODWÓJNEJ
- ZESTAW ZŁOŻONY Z DWÓCH GNIAZD WTYKOWYCH GNIAZDA RTV 3P KOŃCOWEGO ORAZ GNIAZDA IT - W RAMCE CZTEROKROTNEJ
- PRZYŁĄCZE DLA KUCHNI
- WIDEODOMOFON
- GRZEJNIK C.O. DRABINKOWY
- GRZEJNIK C.O.

- | | |
|---------------------------|----------------------------|
| 1. PRZEDPOKÓJ: | 7,77 m ² |
| 2. POKÓJ Z ANEKSEM KUCH.: | 17,83 m ² |
| 3. POKÓJ: | 9,35 m ² |
| 4. POKÓJ: | 9,48 m ² |
| 5. ŁAZIENKA: | 4,25 m ² |
| | 48,68 m² |



SKALA 1:75 @ A4



ul. Chodźki 10a,
 IV piętro
 20-080 Lublin
 www.lalak.pl

felinpark2@lalak.pl
 81 749 88 44



UWAGA:
 1. WYMIARY POMIESZCZEŃ, LOKALIZACJE PRZYBÓRÓW SANITARNYCH ITP. PODANO ZGODNIE Z PROJEKTEM BUDOWLANYM. MOGA WYSTĄPIĆ NIEWIELKIE RÓŻNICE WYMIARÓW I USYTUOWANIA ELEMENTÓW POWSTAŁE W TRAKCIE REALIZACJI PRAC BUDOWLANYCH. PODANE WYMIARY SĄ WYMIARAMI W ŚWIETLE PIONOWYCH PRZEGROD (ŚCIAN) W STANIE SUROWYM.
 2. POWIERZCHNIA UŻYTKOWA LOKALU JEST OKREŚLONA NA PODSTAWIE ROZPORZĄDZENIA MINISTRA ROZWOJU Z DN. 11.09.2020 R. W SPRAWIE SZCZEGÓŁOWEGO ZAKRESU I FORMY PROJEKTU BUDOWLANEGO (DZ. U. Z 2020 R. POZ. 1609), ZGODNIE Z ZASADAMI ZAWARTYMI W POLSKIEJ NORMIE PN-ISO 9836:1997
 3. PRZEDSTAWIONA NA RZUCIE ARANŻACJA MA CHARAKTER PRZYKŁADOWY. UMEBLOWANIE NIE STANOWI WYPOSAŻENIA NABYWANEGO LOKALU. NINIEJSZA KARTA STANOWI SUGEROWANY PRZEZ PROJEKTANTA W PROJEKCIE BUDOWLANYM PODZIAŁ LOKALU, KTÓRY NIE JEST WIĄZĄCY.