



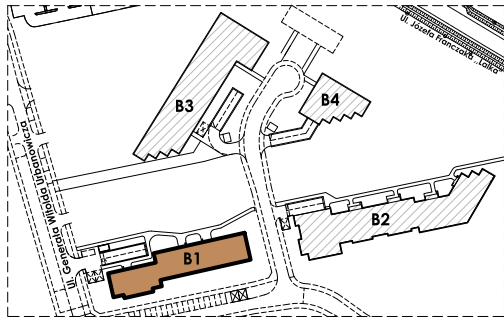
FELINPARK II

M42

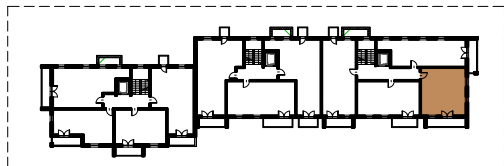
BUDYNEK: **B1**
 KLATKA NR: **III**
 MIESZKANIE NR: **M42**
 PIĘTRO: **PIĘTRO III**
 POWIERZCHNIA: **47,68 m²**
 TYP MIESZKANIA: **2P+K**



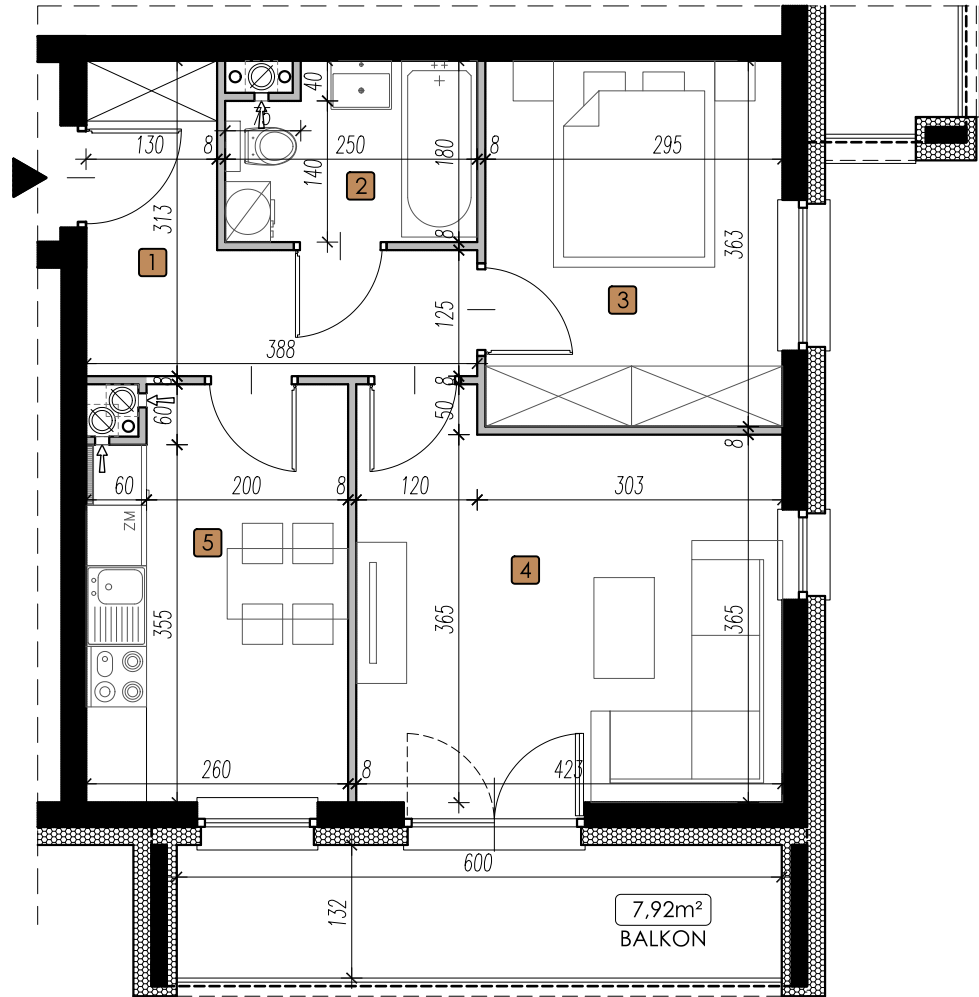
LOKALIZACJA BUDYNKU:



LOKALIZACJA MIESZKANIA:



- | | |
|----------------------------|----------------------|
| 1. PRZEDPOKÓJ: | 7,08 m ² |
| 2. ŁAZIENKA: | 4,07 m ² |
| 3. POKÓJ: | 10,51 m ² |
| 4. POKÓJ: | 15,79 m ² |
| 5. KUCHNIA: | 10,23 m ² |
| 47,68 m² | |



LEGENDA:

- ŚCIANY KONSTRUKCYJNE
- ŚCIANY DZIAŁOWE
- WEJŚCIE
- WYPUST OŚWIETLENIOWY STROPOWY
- WYPUST OŚWIETLENIOWY ŚCIENNY
- ŁĄCZNIK OŚWIETLENIOWY JEDNOBIEGUNOWY ŚWIECZNIKOWY
- ŁĄCZNIK SCHODOWY
- ŁĄCZNIK KRZYŻOWY
- ŁĄCZNIK JEDNOBIEGUNOWY
- PRZYCISK DZWONKOWY Z PODŚWIETLENIEM
- ROZDZIELNICE ELEKTRYCZNE
- ROZDZIELNICE TELETECHNICZNE
- OPRAWA BALKONOWA
- GNIAZDO WTYKOWE BALKONOWE
- GNIAZDO WTYKOWE W RAMCE PODWÓJNEJ IP44
- GNIAZDO WTYKOWE W RAMCE PODWÓJNEJ
- ZESTAW ZŁOŻONY Z DWÓCH GNIAZD WTYKOWYCH GNIAZDA RTV 3P KOŃCOWEGO ORAZ GNIAZDA IT - W RAMCE CZTEROKROTNEJ
- PRZYŁĄCZE DLA KUCHNI
- WIDEODOMOFON
- GRZEJNIK C.O. DRABINKOWY
- GRZEJNIK C.O.



SKALA 1:75 @ A4



ul. Chodźki 10a,
 IV piętro
 20-080 Lublin
 www.lalak.pl

felinpark2@lalak.pl
 81 749 88 44



UWAGA:
 1. WYMIARY POMIĘSZCZEŃ, LOKALIZACJE PRZYBORÓW SANITARNYCH ITP. PODANO ZGODNIE Z PROJEKTEM BUDOWLANYM. MOGĄ WYSTĄPIĆ NIEWIELKIE RÓŻNICE WYMIARÓW I USYTUOWANIA ELEMENTÓW POWSTAŁE W TRAKCIE REALIZACJI PRAC BUDOWLANYCH. PODANE WYMIARY SĄ WYMIARAMI W ŚWIETLE PIONOWYCH PRZEGROD (ŚCIAN) W STANIE SUROWYM.
 2. POWIERZCHNIA UŻYTKOWA LOKALU JEST OKREŚLONA NA PODSTAWIE ROZPORZĄDZENIA MINISTRA ROZWOJU Z DN. 11.09.2020 R. W SPRAWIE SZCZEGÓŁOWEGO ZAKRESU I FORMY PROJEKTU BUDOWLANEGO (DZ. U. Z 2020 R.POZ. 1609), ZGODNIE Z ZASADAMI ZAWARTYMI W POLSKIEJ NORMIE PN-ISO 9836:1997
 3. PRZEDSTAWIONA NA RZUCIE ARANŻACJA MA CHARAKTER PRZYKŁADOWY. UMEBLOWANIE NIE STANOWI WYPOSAŻENIA NABYWANEGO LOKALU. NINIEJSZA KARTA STANOWI SUGEROWANY PRZEZ PROJEKTANTA W PROJEKCIE BUDOWLANYM PODZIAŁ LOKALU, KTÓRY NIE JEST WIĄZĄCY.