



**CHODŹKI**  
RESIDENCE 2

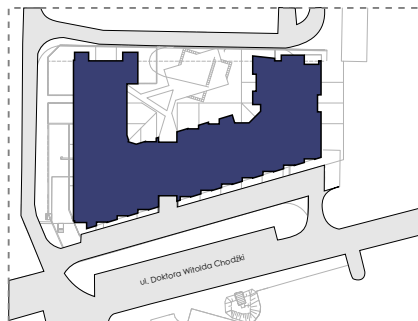
**M116**

KLATKA  
MIESZKANIE NR  
PIĘTRO  
POWIERZCHNIA  
TYP MIESZKANIA

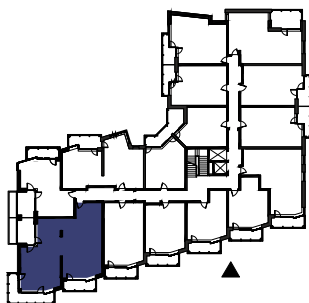
**1**  
**M116**  
**PIĘTRO 7**  
**96,71 m<sup>2</sup>**  
**4P+AK**



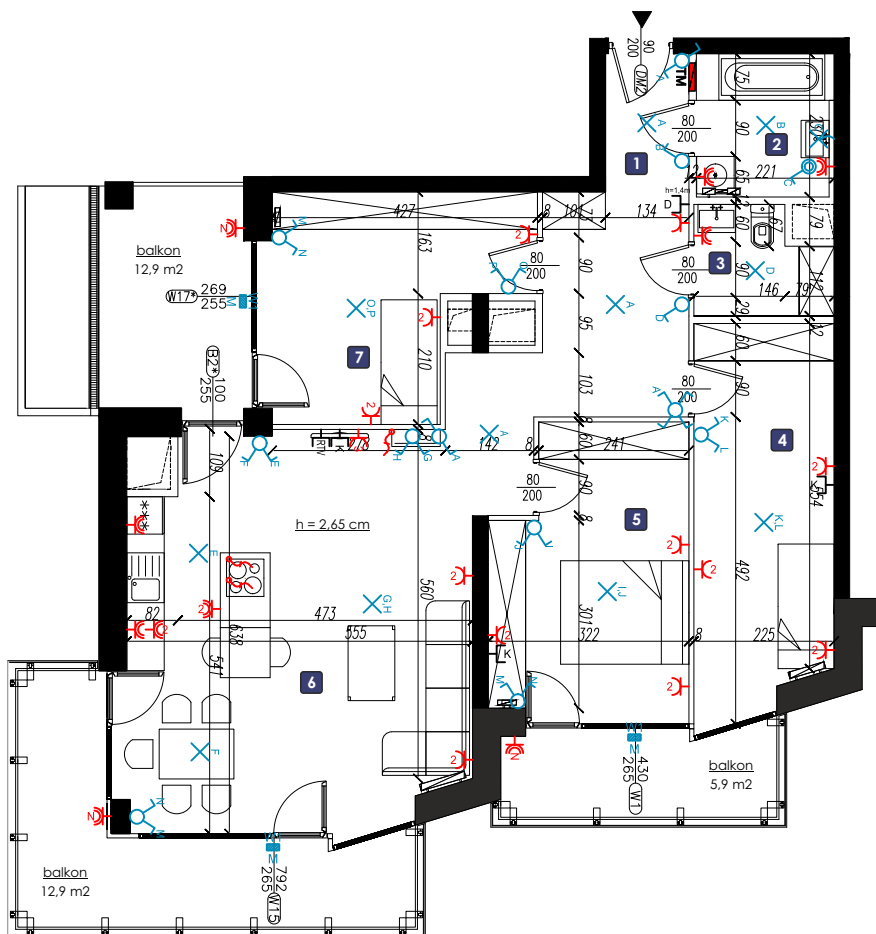
LOKALIZACJA BUDYNKU



LOKALIZACJA MIESZKANIA



1. PRZEDPOKÓJ	14,35 m <sup>2</sup>
2. ŁAZIENKA	4,82 m <sup>2</sup>
3. WC	3,37 m <sup>2</sup>
4. SYPIALNIA	13,50 m <sup>2</sup>
5. SYPIALNIA	13,92 m <sup>2</sup>
6. POKÓJ Z ANEKSEM KUCH.	34,38 m <sup>2</sup>
7. SYPIALNIA	12,37 m <sup>2</sup>
<b>RAZEM</b>	<b>96,71 m<sup>2</sup></b>



LEGENDA:

- SCIANE KONSTRUKCYJNE
- SCIANE DZIAŁOWE
- WEJŚCIE
- GRZEJNIK
- GRZEJNIKLAZIENKOWY
- KLAPA P.POZ
- OPRAWA OŚW. LED 6000LM IP65 840 39W
- OPRAWA OŚW. LED 2500LM PLX 840 12W
- OPRAWA OŚW. LED 4000LM PLX 840 25W
- OPRAWA OŚW. LED IP65 12W
- OPRAWA OŚW. LED 1100LM 840 E IP65 7W
- OPRAWA OŚW. AKCENTOWE TYPU TAŚMA LED
- WYPUST OŚWIETLENIOWY SUFITOWY
- WYPUST OŚWIETLENIOWY ŚCIENNY
- ŁĄCZNIK JEDNOBIEGUNOWY IP20
- ŁĄCZNIK JEDNOBIEGUNOWY IP44
- ŁĄCZNIK JEDNOBIEGUNOWY ZWIERNY IP20
- ŁĄCZNIK SCHODOWY IP20
- ŁĄCZNIK SCHODOWY DWUKROTNY IP20
- ŁĄCZNIK ŚWIECZNIKOWY IP20
- ŁĄCZNIK KRZYŻOWY IP20
- DETEKTOR RUCHU SUFITOWY IP20
- DETEKTOR RUCHU SUFITOWY IP44
- GNIAZDO 1-KROTNE 1L+N+PE 16A/230V IP20
- GNIAZDO 2-KROTNE 1L+N+PE 16A/230V IP20
- GNIAZDO 1-KROTNE 1L+N+PE 16A/230V IP44
- GNIAZDO 2-KROTNE 1L+N+PE 16A/230V IP44
- GNIAZDO RJ45 KAT. 6
- GNIAZDO TELEFONICZNE
- WYPUST DOMOFONU
- GNIAZDO RTV/SAT
- WYPUST ZASILAJĄCY 1-FAZOWY
- WYPUST ZASILAJĄCY 3-FAZOWY
- TABLICA ROZDZIELCZA



ul. Chodźki 10a,  
IV piętro  
20-080 Lublin  
www.lalak.pl

biuro@chodzkiresidence.pl

81 749 88 44

UWAGA:  
WYMIARY POMIESZCZEŃ, LOKALIZACJE PRZYBORÓW SANITARNYCH ITP. PODANO ZGODNIE Z PROJEKTEM BUDOWLANYM. MOGĄ WYSTĄPIĆ NIEWIELKIE RÓŻNICE WYMIARÓW I USYTUOWANIA ELEMENTÓW POWSTAŁE W TRAKCIE REALIZACJI PRAC BUDOWLANYCH.  
PODANE WYMIARY SĄ WYMIARAMI W ŚWIĘTLE PIONOWYCH PRZEGRÓD (ŚCIAN) W STANIE SUROWYM. POWIERZCHNIA UŻYTKOWA LOKALU JEST OKREŚLONA NA PODSTAWIE ROZPORZĄDZENIA MINISTRA ROZWOJU Z DN. 11.09.2020 R.  
W SPRAWIE SZCZEGÓŁOWEGO ZAKRESU I FORMY PROJEKTU BUDOWLANEGO (DZ. U. Z 2020 R. POZ. 1409), ZGODNIE Z ZASADAMI ZAWARTYMI W POLSKIEJ NORMIE PN-ISO 9836:2022-07. PRZEDSTAWIONA NA RZUCIE ARANŻACJA MA CHARAKTER PRZYKŁADOWY.  
UMEBLOWANIE NIE STANOWI WYPOSAŻENIA NABYWANEGO LOKALU. NINIEJSZA KARTA STANOWI SUGEROWANY PRZEZ PROJEKTANTA W PROJEKCIE BUDOWLANYM PODZIAŁ LOKALU, KTÓRY NIE JEST WIĄZĄCY.