



CHODŹKI
RESIDENCE 2

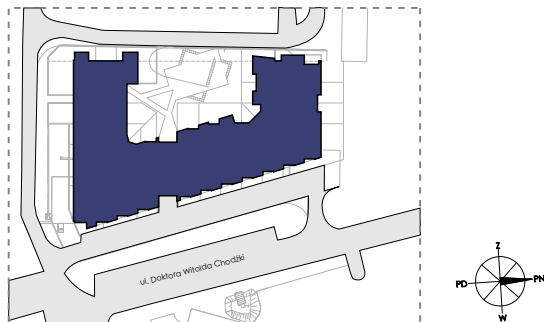
M81

KLATKA
MIESZKANIE NR
PIĘTRO
POWIERZCHNIA
TYP MIESZKANIA

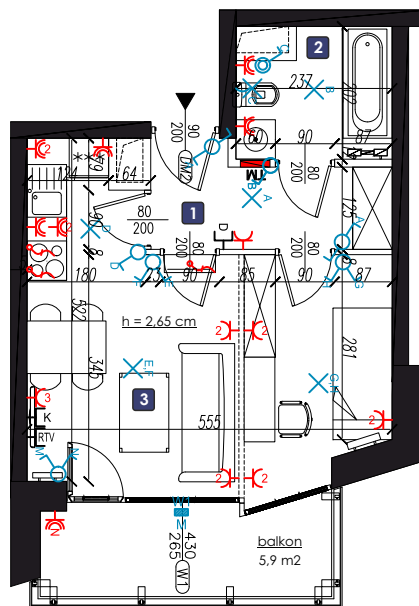
1
M81
PIĘTRO 5
31,21 m²
1P+AK



LOKALIZACJA BUDYNKU



LOKALIZACJA MIESZKANIA



1. PRZEDPOKÓJ	4,94 m ²
2. ŁAZIENKA	4,18 m ²
3. POKÓJ Z ANEKSEM KUCH.	22,09 m ²
	<hr/>
	31,21 m ²

LEGENDA:

- OPCJA PODZIAŁU POMIESZCZEŃ
- SCIANE KONSTRUKCYJNE
- SCIANE DZIAŁOWE
- ▼ WEJŚCIE
- ▬ GRZEJNIK
- ▬ GRZEJNIKŁAZIENKOWY
- ▬ KLAPA P.POZ
- OPRAWA OŚW. LED 6000LM IP65 840 39W
- OPRAWA OŚW. LED 2500LM PLX 840 12W
- OPRAWA OŚW. LED 4000LM PLX 840 25W
- OPRAWA OŚW. LED IP65 12W
- OPRAWA OŚW. LED 1100LM 840 E IP65 7W
- OPRAWA OŚW. AKCENTOWE TYPU TAŚMA LED
- × WYPUST OŚWIETLENIOWY SUFITOWY
- × WYPUST OŚWIETLENIOWY ŚCIANNY
- ŁĄCZNIK JEDNOBIEGOWY IP20
- ŁĄCZNIK JEDNOBIEGOWY IP44
- ŁĄCZNIK JEDNOBIEGOWY ZWIERNY IP20
- ŁĄCZNIK SCHODOWY IP20
- ŁĄCZNIK SCHODOWY DWUKROTNY IP20
- ŁĄCZNIK ŚWIECZNIKOWY IP20
- ŁĄCZNIK KRZYŻOWY IP20
- DETEKTOR RUCHU SUFITOWY IP20
- DETEKTOR RUCHU SUFITOWY IP44
- GNIAZDO 1-KROTNE 1L+N+PE 16A/230V IP20
- GNIAZDO 2-KROTNE 1L+N+PE 16A/230V IP20
- GNIAZDO 1-KROTNE 1L+N+PE 16A/230V IP44
- GNIAZDO 2-KROTNE 1L+N+PE 16A/230V IP44
- GNIAZDO RJ45 KAT. 6
- GNIAZDO TELEFONICZNE
- WYPUST DOMOFONU
- GNIAZDO RTV/SAT
- WYPUST ZASILAJĄCY 1-FAZOWY
- WYPUST ZASILAJĄCY 3-FAZOWY
- TABLICA ROZDZIELCZA



ul. Chodźki 10a,
IV piętro
20-080 Lublin
www.lalak.pl

✉ biuro@chodzkiresidence.pl

☎ 81 749 88 44

UWAGA:
WYMIARY POMIESZCZEŃ, LOKALIZACJE PRZYBORÓW SANITARNYCH ITP. PODANO ZGODNIE Z PROJEKTEM BUDOWLANYM. MOGĄ WYSTĄPIĆ NIEWIELKIE RÓŻNICE WYMIARÓW I USYTUOWANIA ELEMENTÓW POWSTAŁE W TRAKCIE REALIZACJI PRAC BUDOWLANYCH.
PODANE WYMIARY SĄ WYMIARAMI W ŚWIĘTLE PIONOWYCH PRZEGRÓD (ŚCIAN) W STANIE SUROWYM. POWIERZCHNIA UŻYTKOWA LOKALU JEST OKREŚLONA NA PODSTAWIE ROZPORZĄDZENIA MINISTRA ROZWOJU Z DN. 11.09.2020 R.
W SPRAWIE SZCZEGÓŁOWEGO ZAKRESU I FORMY PROJEKTU BUDOWLANEGO (DZ. U. Z 2020 R. POZ. 1409), ZGODNIE Z ZASADAMI ZAWARTYMI W POLSKIEJ NORMIE PN-ISO 9836:2022-07. PRZEDSTAWIONA NA RZUCIE ARANŻACJA MA CHARAKTER PRZYKŁADOWY.
UMEBLOWANIE NIE STANOWI WYPOSAŻENIA NABYWANEGO LOKALU. NINIEJSZA KARTA STANOWI SUGEROWANY PRZEZ PROJEKTANTA W PROJEKCIE BUDOWLANYM PODZIAŁ LOKALU, KTÓRY NIE JEST WIĄZĄCY.