



**CHODŹKI**  
RESIDENCE 2

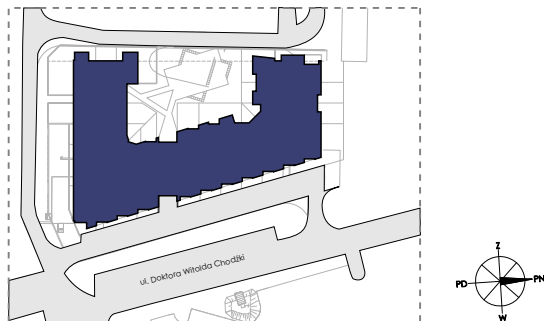
**MU45**

KLATKA  
MIESZKANIE NR  
PIĘTRO  
POWIERZCHNIA  
TYP MIESZKANIA

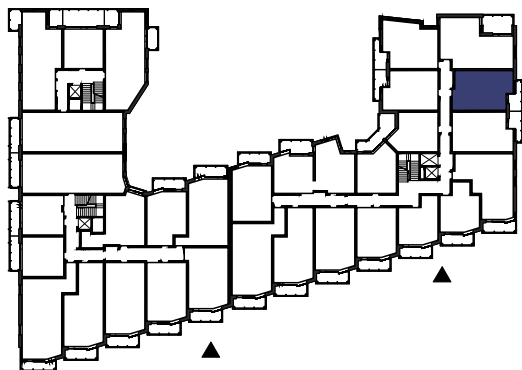
1  
MU45  
PIĘTRO 2  
41,22 m<sup>2</sup>  
2P+AK



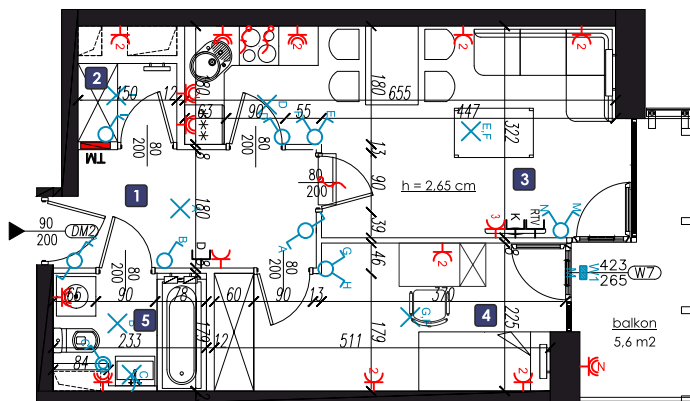
LOKALIZACJA BUDYNKU



LOKALIZACJA MIESZKANIA



|                          |                      |
|--------------------------|----------------------|
| 1. PRZEDPOKÓJ            | 6,66 m <sup>2</sup>  |
| 2. GARDEROBA             | 1,70 m <sup>2</sup>  |
| 3. POKÓJ Z ANEKSEM KUCH. | 18,36 m <sup>2</sup> |
| 4. SYPIALNIA             | 10,87 m <sup>2</sup> |
| 5. ŁAZIENKA              | 3,63 m <sup>2</sup>  |
|                          | <hr/>                |
|                          | 41,22 m <sup>2</sup> |



LEGENDA:

- SCIANE KONSTRUKCYJNE
- SCIANE DZIAŁOWE
- WEJŚCIE
- GRZEJNIK
- GRZEJNIKŁAZIENKOWY
- KLAPA P.POZ
- OPRAWA OŚW. LED 6000LM IP65 840 39W
- OPRAWA OŚW. LED 2500LM PLX 840 12W
- OPRAWA OŚW. LED 4000LM PLX 840 25W
- OPRAWA OŚW. LED IP65 12W
- OPRAWA OŚW. LED 1100LM 840 E IP65 7W
- OPRAWA OŚW. AKCENTOWE TYPU TAŚMA LED
- WYPUST OŚWIETLENIOWY SUFITOWY
- WYPUST OŚWIETLENIOWY ŚCIENNY
- ŁĄCZNIK JEDNOBIEGUNOWY IP20
- ŁĄCZNIK JEDNOBIEGUNOWY IP44
- ŁĄCZNIK JEDNOBIEGUNOWY ZWIERNY IP20
- ŁĄCZNIK SCHODOWY IP20
- ŁĄCZNIK SCHODOWY DWUKROTNY IP20
- ŁĄCZNIK ŚWIECZNIKOWY IP20
- ŁĄCZNIK KRZYŻOWY IP20
- DETEKTOR RUCHU SUFITOWY IP20
- DETEKTOR RUCHU SUFITOWY IP44
- GNAZDO 1-KROTNE 1L+N+PE 16A/230V IP20
- GNAZDO 2-KROTNE 1L+N+PE 16A/230V IP20
- GNAZDO 1-KROTNE 1L+N+PE 16A/230V IP44
- GNAZDO 2-KROTNE 1L+N+PE 16A/230V IP44
- GNAZDO RJ45 KAT. 6
- GNAZDO TELEFONICZNE
- WYPUST DOMOFONU
- GNAZDO RTV/SAT
- WYPUST ZASILAJĄCY 1-FAZOWY
- WYPUST ZASILAJĄCY 3-FAZOWY
- TABLICA ROZDZIELCZA



ul. Chodźki 10a,  
IV piętro  
20-080 Lublin  
www.lalak.pl

biuro@chodzkiresidence.pl

81 749 88 44

UWAGA:  
WYMIARY POMIESZCZEŃ, LOKALIZACJE PRZYBORÓW SANITARNYCH ITP. PODANO ZGODNIE Z PROJEKTEM BUDOWLANYM. MOGĄ WYSTĄPIĆ NIENIEWIELKIE RÓŻNICE WYMIARÓW I USYTUOWANIA ELEMENTÓW POWSTAŁE W TRAKCIE REALIZACJI PRAC BUDOWLANYCH.  
PODANE WYMIARY SĄ WYMIARAMI W ŚWIETLE PIONOWYCH PRZEGRÓD (ŚCIAN) W STANIE SUROWYM. POWIERZCHNIA UŻYTKOWA LOKALU JEST OKREŚLONA NA PODSTAWIE ROZPORZĄDZENIA MINISTRA ROZWOJU Z DN. 11.09.2020 R.  
W SPRAWIE SZCZEGÓŁOWEGO ZAKRESU I FORMY PROJEKTU BUDOWLANYGO (DZ. U. Z 2020 R. POZ. 1409), ZGODNIE Z ZASADAMI ZAWARTYMI W POLSKIEJ NORMIE PN-ISO 9836:2022-07. PRZEDSTAWIONA NA RZUCIE ARANŻACJA MA CHARAKTER PRZYKŁADOWY.  
UMEBLOWANIE NIE STANOWI WYPOSAŻENIA NABYWANEGO LOKALU. NINIEJSZA KARTA STANOWI SUGEROWANY PRZEZ PROJEKTANTA W PROJEKCIE BUDOWLANYM PODZIAŁ LOKALU, KTÓRY NIE JEST WIĄZĄCY.