



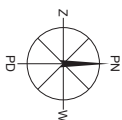
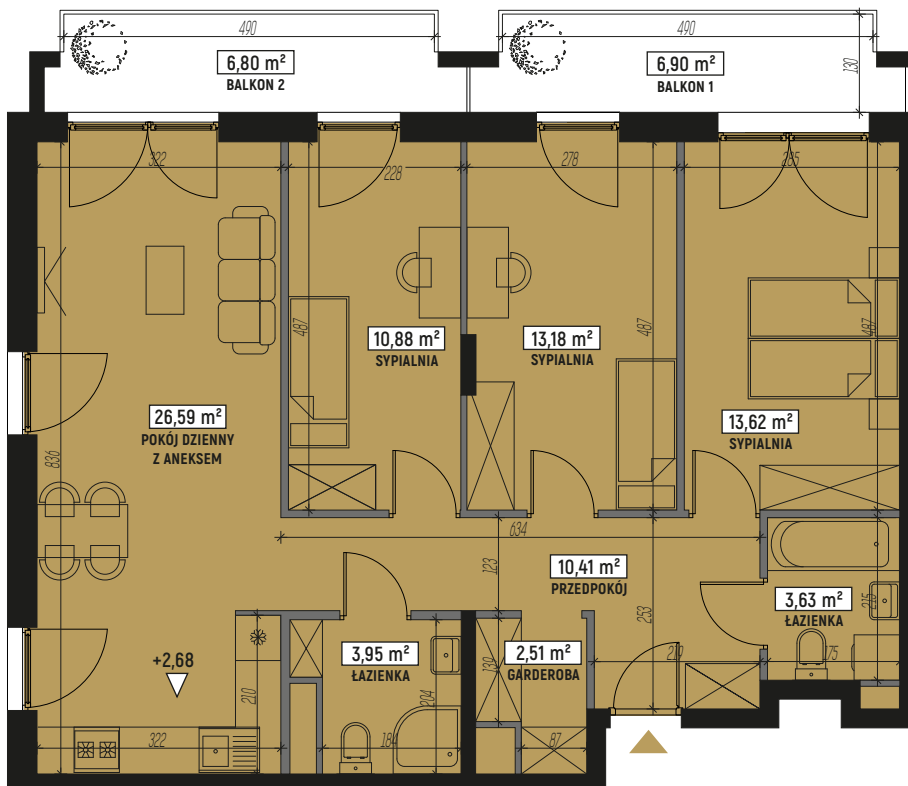
## M35

# BUDYNEK MIESZKALNY - KL. D, PIĘTRO III

## 4 POKOJE + ANEKS KUCHENNY 84,77 m<sup>2</sup>

ul. Wolińskiego

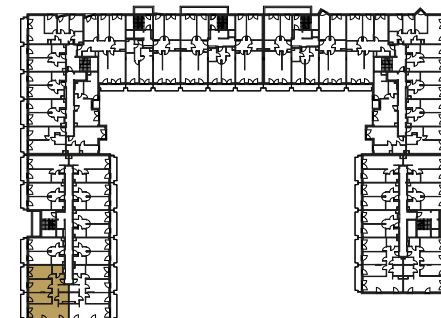
RZUT MIESZKANIA:



SKALA: 1:100



LOKALIZACJA MIESZKANIA:



LEGENDA:

	ściany konstrukcyjne		pralka
	ściany działowe		telewizor
	wejście do mieszkania		kanapa
	szafa/garderoba		wanna
	stół		umywalka
	krzesło		wc
	płyta kuchenna		łóżko
	łódzka		
	zlewozmywak		