



# FELINPARK II

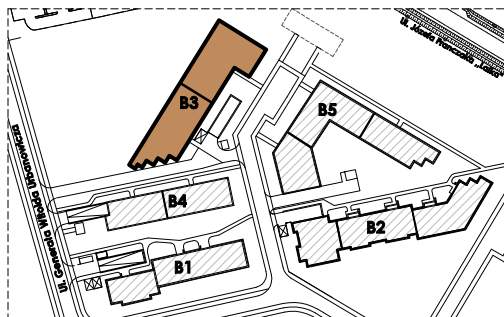
# M03

BUDYNEK:  
 KLATKA NR:  
 MIESZKANIE NR:  
 PIĘTRO:  
 POWIERZCHNIA:  
 TYP MIESZKANIA:

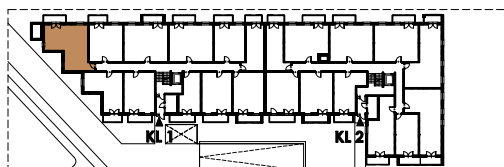
**B3**  
**I**  
**M03**  
**PARTER**  
**56,18 m<sup>2</sup>**  
**3P+AK**



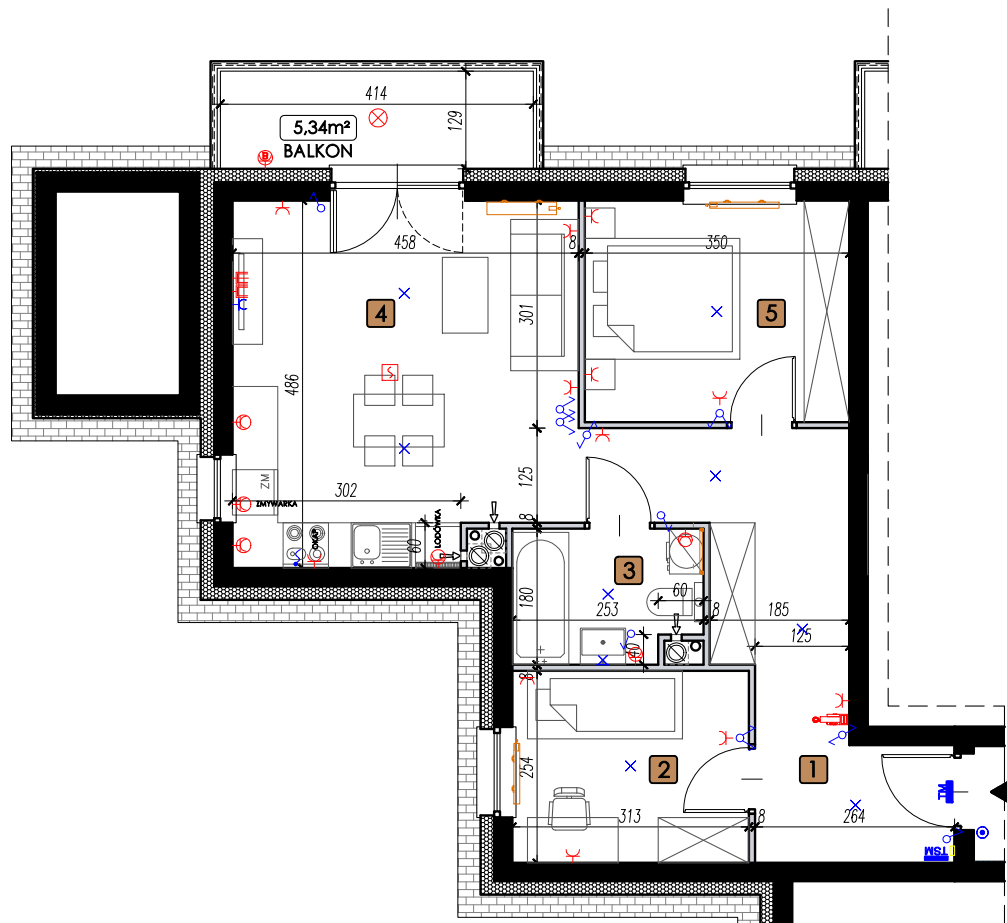
### LOKALIZACJA BUDYNKU:



### LOKALIZACJA MIESZKANIA:



1. PRZEDPOKÓJ:	10,97 m <sup>2</sup>
2. POKÓJ:	7,78 m <sup>2</sup>
3. ŁAZIENKA:	4,18 m <sup>2</sup>
4. POKÓJ Z ANEKSEM KUCH.:	23,19 m <sup>2</sup>
5. POKÓJ:	10,06 m <sup>2</sup>
	<b>56,18 m<sup>2</sup></b>



### LEGENDA:

- ŚCIANY KONSTRUKCYJNE
- ŚCIANY DZIAŁOWE
- WEJŚCIE
- WYPUST OŚWIETLENIOWY STROPOWY
- WYPUST OŚWIETLENIOWY ŚCIANNY
- ŁĄCZNIK OŚWIETLENIOWY JEDNOBIEGUNOWY ŚWIECZNIKOWY
- ŁĄCZNIK SCHODOWY
- ŁĄCZNIK KRZYŻOWY
- ŁĄCZNIK JEDNOBIEGUNOWY
- PRZYCIŚK DZWONKOWY Z PODŚWIETLENIEM
- ROZDZIELNICE ELEKTRYCZNE
- ROZDZIELNICE TELETECHNICZNE
- OPRAWA BALKONOWA
- GNIAZDO WTYKOWE BALKONOWE
- GNIAZDO WTYKOWE W RAMCE PODWÓJNEJ IP44
- GNIAZDO WTYKOWE W RAMCE PODWÓJNEJ
- ZESTAW ZŁOŻONY Z DWÓCH GNIAZD WTYKOWYCH GNIAZDA RTV 3F KOŃCOWEGO ORAZ GNIAZDA IT - W RAMCE CZTEROKROTNEJ
- PRZYŁĄCZE DLA KUCHNI
- CZUJKA DYMU
- WIDEOFON
- GRZEJNIK C.O. DRABINKOWY
- GRZEJNIK C.O.



SKALA 1:100 @ A4



ul. Chodźki 10a,  
 IV piętro  
 20-093 Lublin  
 www.lalak.pl

felinpark2@lalak.pl  
 81 749 88 44



**UWAGA:**  
 1. WYMIARY POMIESZCZEŃ, LOKALIZACJE PRZYBORÓW SANITARNYCH ITP. PODANO ZGODNIE Z PROJEKTEM BUDOWLANYM. MOGĄ WYSTĄPIĆ NIEWIELKIE RÓŻNICE WYMIARÓW I USYTUOWANIA ELEMENTÓW POWSTAŁE W TRAKCIE REALIZACJI PRAC BUDOWLANYCH. PODANE WYMIARY SĄ WYMIARAMI W ŚWIETLE PIONOWYCH PRZEGRÓD(ŚCIAN) W STANIE SUROWYM.  
 2. POWIERZCHNIA UŻYTKOWA LOKALU JEST OKREŚLONA NA PODSTAWIE ROZPORZĄDZENIA MINISTRA ROZWOJU Z DN. 11.09.2020 R. W SPRAWIE SZCZEGÓLNEGO ZAKRESU I FORMY PROJEKTU BUDOWLANEGO(DZ.U.22020R.POZ.1609. ZGODNIE Z ZASADAMI ZA WARTYMI W POLSKIEJ NORMIE PN-ISO 1934:2022-07  
 3. PRZEDSTAWIONA NA RZUCIE ARANŻACJA MA CHARAKTER PRZYKŁADOWY. UMBELOWANIE NIE STANOWI WYPOSAŻENIA NABYWANEGO LOKALU. NINIEJSZA KARTA STANOWI SUGEROWANY PRZEZ PROJEKTANTA W PROJEKcie BUDOWLANYM PODZIAŁ LOKALU, KTÓRY NIE JEST WIĄZĄCY.