



# FELINPARK II

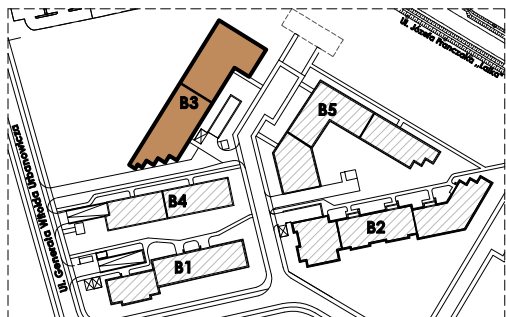
# M24

BUDYNEK:  
 KLATKA NR:  
 MIESZKANIE NR:  
 PIĘTRO:  
 POWIERZCHNIA:  
 TYP MIESZKANIA:

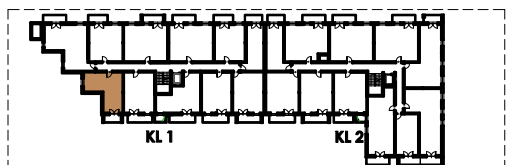
**B3**  
**I**  
**M24**  
**PIĘTRO II**  
**39,43 m<sup>2</sup>**  
**2P+AK**



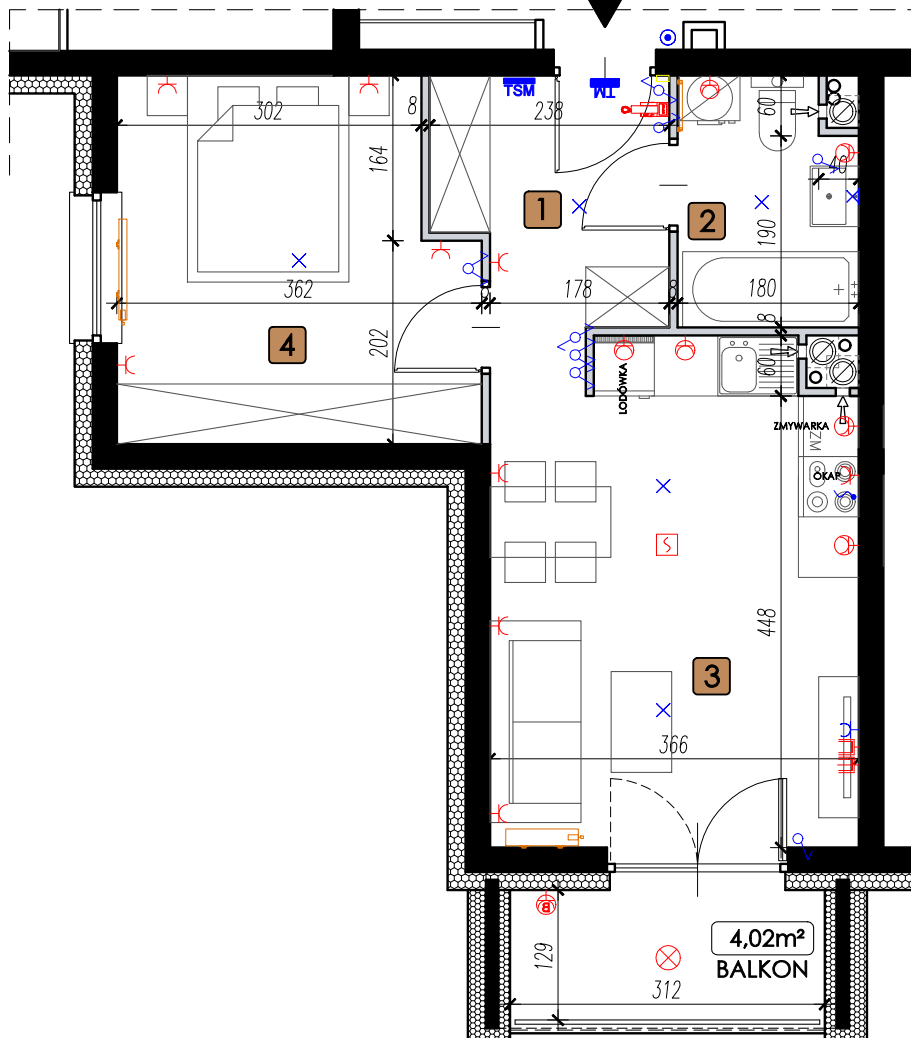
### LOKALIZACJA BUDYNKU:



### LOKALIZACJA MIESZKANIA:



- |                           |                            |
|---------------------------|----------------------------|
| 1. PRZEDPOKÓJ:            | 5,24 m <sup>2</sup>        |
| 2. ŁAZIENKA:              | 4,13 m <sup>2</sup>        |
| 3. POKÓJ Z ANEKSEM KUCH.: | 18,01 m <sup>2</sup>       |
| 4. POKÓJ:                 | 12,05 m <sup>2</sup>       |
| <b>RAZEM:</b>             | <b>39,43 m<sup>2</sup></b> |



### LEGENDA:

- ŚCIANY KONSTRUKCYJNE
- ŚCIANY DZIAŁOWE
- WEJŚCIE
- WYPUST OŚWIETLENIOWY STROPOWY
- WYPUST OŚWIETLENIOWY ŚCIENNY
- ŁĄCZNIK OŚWIETLENIOWY JEDNOBIEGUNOWY ŚWIECZNIKOWY
- ŁĄCZNIK SCHODOWY
- ŁĄCZNIK KRZYŻOWY
- ŁĄCZNIK JEDNOBIEGUNOWY
- PRZYCIŚK DZWONKOWY Z PODŚWIETLENIEM
- ROZDZIELNICE ELEKTRYCZNE
- ROZDZIELNICE TELETECHNICZNE
- OPRAWA BALKONOWA
- GNIAZDO WTYKOWE BALKONOWE
- GNIAZDO WTYKOWE W RAMCE PODWÓJNEJ IP44
- GNIAZDO WTYKOWE W RAMCE PODWÓJNEJ
- ZESTAW ZŁOŻONY Z DWÓCH GNIAZD WTYKOWYCH GNIAZDA RTV 3F KOŃCOWEGO ORAZ GNIAZDA IT - W RAMCE CZTEROKROTNEJ
- PRZYŁĄCZE DLA KUCHNI
- CZUJKA DYMU
- WIDEOFON
- GRZEJNIK C.O. DRABINKOWY
- GRZEJNIK C.O.



SKALA 1:75 @ A4



ul. Chodźki 10a,  
 IV piętro  
 20-093 Lublin  
 www.lalak.pl

felinpark2@lalak.pl  
 81 749 88 44



**UWAGA:**  
 1. WYMIARY POMIESZCZEŃ, LOKALIZACJE PRZYBÓRÓW SANITARNYCH ITP. PODANO ZGODNIE Z PROJEKTEM BUDOWLANYM. MOGĄ WYSTĄPIĆ NIEWIELKIE RÓŻNICE WYMIARÓW I USYTUOWANIA ELEMENTÓW POWSTAŁE W TRAKCIE REALIZACJI PRAC BUDOWLANYCH. PODANE WYMIARY SĄ WYMIARAMI W ŚWIELE PIONOWYCH PRZEGRÓD(ŚCIAN) W STANIE SUROWYM.  
 2. POWIERZCHNIA UŻYTKOWA LOKALU JEST OKREŚLONA NA PODSTAWIE ROZPORZĄDZENIA MINISTRA ROZWOJU Z DN. 11.09.2020 R. W SPRAWIE SZCZEGÓLNEGO ZAKRESU I FORMY PROJEKTU BUDOWLANEGO(DZ.U.Z2020R.POZ.1609, ZGODNIE Z ZASADAMI ZA WARTYMI PÓLSKIEJ NORMY PN-ISO 1933:2022-07.  
 3. PRZEDSTAWIONA NA RZUCIE ARANŻACJA MA CHARAKTER PRZYKŁADOWY. UMBELOWANIE NIE STANOWI WYPOSAŻENIA NABYWANEGO LOKALU. NINIEJSZA KARTA STANOWI SUGEROWANY PRZEZ PROJEKTANTA W PROJEKcie BUDOWLANYM PODZIAŁ LOKALU, KTÓRY NIE JEST WIĄZĄCY.