



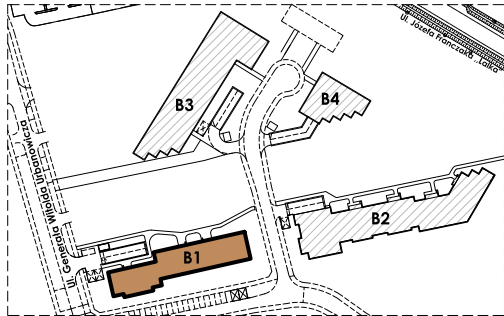
# FELINPARK II

# M43

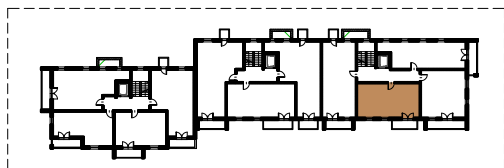
BUDYNEK: **B1**  
 KLATKA NR: **III**  
 MIESZKANIE NR: **M43**  
 PIĘTRO: **PIĘTRO III**  
 POWIERZCHNIA: **48,68 m<sup>2</sup>**  
 TYP MIESZKANIA: **3P+AK**



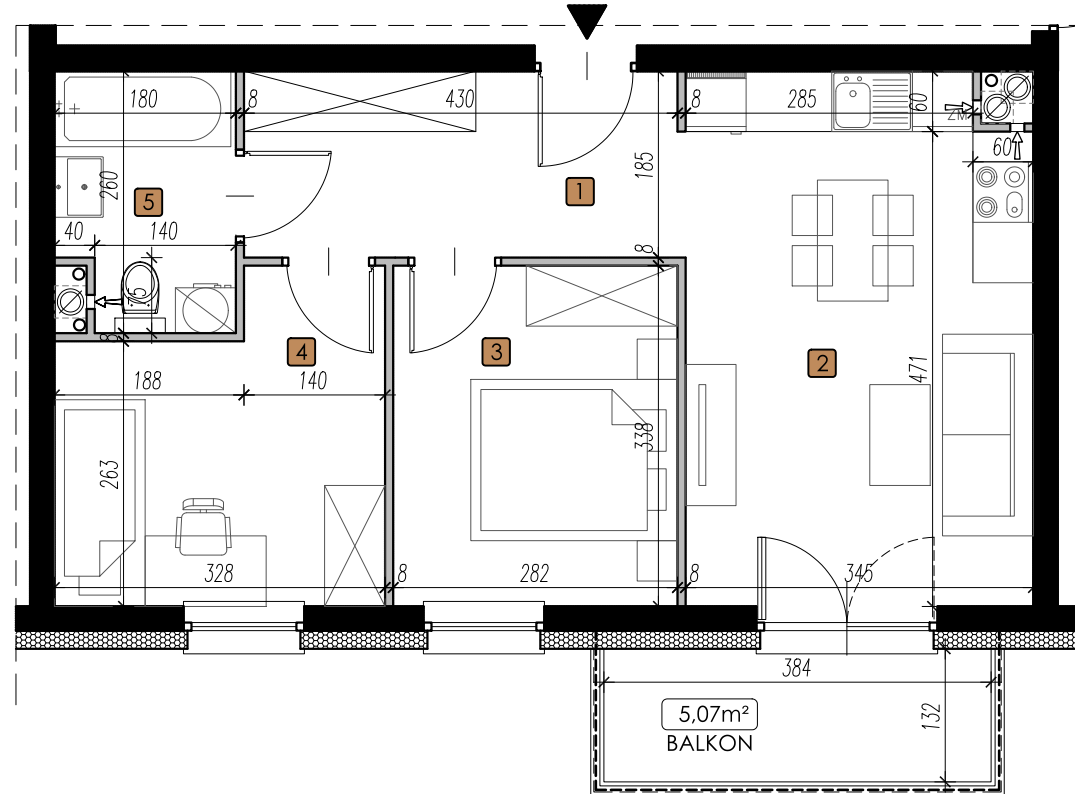
### LOKALIZACJA BUDYNKU:



### LOKALIZACJA MIESZKANIA:



- |                            |                      |
|----------------------------|----------------------|
| 1. PRZEDPOKÓJ:             | 7,77 m <sup>2</sup>  |
| 2. POKÓJ Z ANEKSEM KUCH.:  | 17,83 m <sup>2</sup> |
| 3. POKÓJ:                  | 9,35 m <sup>2</sup>  |
| 4. POKÓJ:                  | 9,48 m <sup>2</sup>  |
| 5. ŁAZIENKA:               | 4,25 m <sup>2</sup>  |
| <b>48,68 m<sup>2</sup></b> |                      |



### LEGENDA:

- ŚCIANY KONSTRUKCYJNE
- ŚCIANY DZIAŁOWE
- WEJŚCIE
- WYPUST OŚWIETLIENIOWY STROPOWY
- WYPUST OŚWIETLIENIOWY ŚCIANNY
- ŁĄCZNIK OŚWIETLIENIOWY JEDNOBIEGUNOWY ŚWIECZNIKOWY
- ŁĄCZNIK SCHODOWY
- ŁĄCZNIK KRZYŻOWY
- ŁĄCZNIK JEDNOBIEGUNOWY
- PRZYCISK DZWONKOWY Z PODŚWIETLIENIEM
- ROZDZIELNICE ELEKTRYCZNE
- ROZDZIELNICE TELETECHNICZNE
- OPRAWA BALKONOWA
- GNIAZDO WTYKOWE BALKONOWE
- GNIAZDO WTYKOWE W RAMCE PODWÓJNEJ IP44
- GNIAZDO WTYKOWE W RAMCE PODWÓJNEJ
- ZESTAW ZŁOŻONY Z DWÓCH GNIAZD WTYKOWYCH GNIAZDA RTV 3P KOŃCOWEGO ORAZ GNIAZDA IT - W RAMCE CZTEROKROTNEJ
- PRZYŁĄCZE DLA KUCHNI
- WIDEODOMOFON
- GRZEJNIK C.O. DRABINKOWY
- GRZEJNIK C.O.



SKALA 1:75 @ A4



ul. Chodźki 10a,  
 IV piętro  
 20-080 Lublin  
 www.lalak.pl

felinpark2@lalak.pl  
 81 749 88 44



### UWAGA:

1. WYMIARY POMIESZCZEŃ, LOKALIZACJE PRZYBÓRÓW SANITARNYCH ITP. PODANO ZGODNIE Z PROJEKTEM BUDOWLANYM. MOGA WYSTĄPIĆ NIEWIELKIE RÓŻNICE WYMIARÓW I USYTUOWANIA ELEMENTÓW POWSTAŁE W TRAKCIE REALIZACJI PRAC BUDOWLANYCH. PODANE WYMIARY SĄ WYMIARAMI NA ŚWIETEL PIONOWYCH PRZEGROD (ŚCIAN) W STANIE SUROWYM.  
 2. POWIERZCHNIA UŻYTKOWA LOKALU JEST OKREŚLONA NA PODSTAWIE ROZPORZĄDZENIA MINISTRA ROZWOJU Z DN. 11.09.2020 R. W SPRAWIE SZCZEGÓŁOWEGO ZAKRESU I FORMY PROJEKTU BUDOWLANEGO (DZ. U. Z 2020 R. POZ. 1609), ZGODNIE Z ZASADAMI ZAWARTYMI W POLSKIEJ NORMIE PN-ISO 9836:1997  
 3. PRZEDSTAWIONA NA RZUCIE ARANŻACJA MA CHARAKTER PRZYKŁADOWY. UMEBLOWANIE NIE STANOWI WYPOSAŻENIA NABYWANEGO LOKALU. NINIEJSZA KARTA STANOWI SUGEROWANY PRZEZ PROJEKTANTA W PROJEKCIE BUDOWLANYM PODZIAŁ LOKALU, KTÓRY NIE JEST WIĄZĄCY.