

# JEMIOŁUSZKI PARK

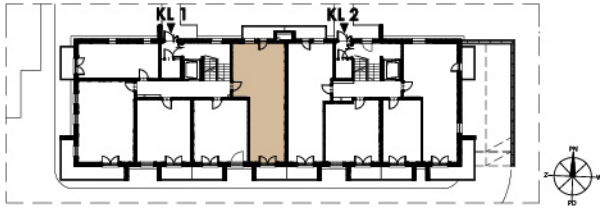
M01

ETAP:  
KLATKA NR:  
MIESZKANIE NR:  
PIĘTRO:  
POWIERZCHNIA:  
TYP MIESZKANIA:

II  
I  
M01  
PARTER  
55,52m<sup>2</sup>  
3P+AK



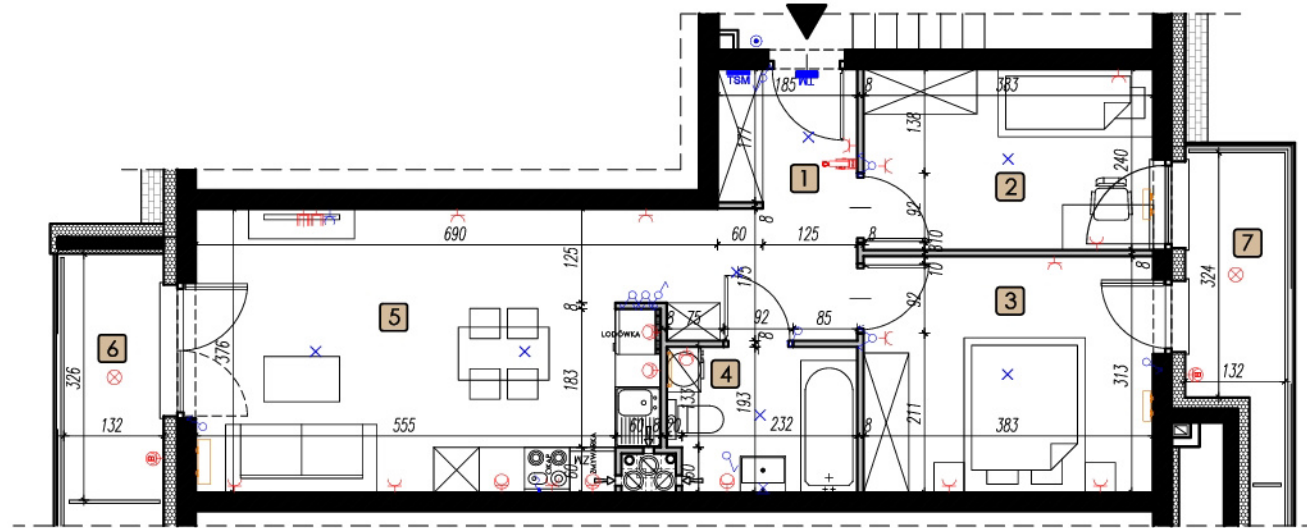
LOKALIZACJA MIESZKANIA:



1. PRZEDPOKÓJ	7,58 m <sup>2</sup>
2. POKÓJ	9,01 m <sup>2</sup>
3. POKÓJ	11,78 m <sup>2</sup>
4. ŁAZIENKA	4,61 m <sup>2</sup>
5. POKÓJ Z ANEKSEM KUCH.	22,54 m <sup>2</sup>
<b>ŁĄCZNIE: 55,52 m<sup>2</sup></b>	
6. BALKON	4,30 m <sup>2</sup>
7. BALKON	4,81 m <sup>2</sup>

LEGENDA:

	WYPUST OŚWIETLENIOWY STROPOWY		ŚCIANY KONSTRUKCYJNE
	WYPUST OŚWIETLENIOWY ŚCIANNY		ŚCIANY DZIAŁOWE
	ŁĄCZNIK OŚWIETLENIOWY JEDNOBIEGUNOWY ŚWIECZNIKOWY		WEJŚCIE
	ŁĄCZNIK SCHODOWY		
	ŁĄCZNIK KRZYŻOWY		
	ŁĄCZNIK JEDNOBIEGUNOWY		
	PRZYCIŚK DZWONKOWY Z PODŚWIETLENIEM		
	ROZDZIELNICE ELEKTRYCZNE		
	ROZDZIELNICE TELETECHNICZNE		
	OPRAWA BALKONOWA		
	GNIAZDO WTYKOWE BALKONOWE		
	GNIAZDO WTYKOWE W RAMCE PODWÓJNEJ IP44		
	GNIAZDO WTYKOWE W RAMCE PODWÓJNEJ		
	ZESTAW ZŁOŻONY Z DWÓCH GNIAZD WTYKOWYCH		
	GNIAZDA RTV 3F KOŃCOWEGO		
	ORAZ GNIAZDA IT - W RAMCE CZTEROKROTNEJ		
	PRZYŁĄCZE DLA KUCHNI		
	WIDEOFON		
	GRZEJNIK C.O. DRABINKOWY		
	GRZEJNIK C.O.		



SKALA 1:100 @ A4



ul. Chodźki 10a  
IV piętro  
20-093 Lublin  
www.lalak.pl

jemiołuszkipark@lalak.pl  
81 749 88 44



UWAGA:

1. WYMIARY POMIESZCZEŃ, LOKALIZACJE PRZYBORÓW SANITARNYCH ITP. PODANE ZGODNIE Z PROJEKTEM BUDOWLANYM, MOGĄ WYSTĄPIĆ NIEWIELKIE RÓŻNICE WYMIARÓW I USTYJOWANIA ELEMENTÓW POWSTAŁE W TRAKCIE REALIZACJI PRAC BUDOWLANYCH. PODANE WYMIARY SĄ WYMIARAMI W ŚWIELE PIONOWYCH PRZEGRODZIŚCIANI W STANIE SUROWYM.  
2. POWIERZCHNIA UŻYTKOWA LOKALU JEST OKREŚLONA NA PODSTAWIE ROZPORZĄDZENIA MINISTRA ROZWOJU Z DN. 11.09.2020 R. W SPRAWIE SZCZEGÓŁOWEGO ZAKRESU I FORMY PROJEKTU BUDOWLANEGO (DZ.U. Z2020R. POZ. 1609, ZGODNIE Z ZAŚADAMI ZAWARTYMI W POLSKIEJ NORMIE PN-ISO 9836:2022-07.  
3. PRZEDSTAWIONA NA RZUCIE ARANŻACJA MA CHARAKTER PRZYKŁADOWY. UMEBLOWANIE NIE STANOWI WYPOSAŻENIA NABYWANEGO LOKALU. NINIEJSZA KARTA STANOWI SUGEROWANY PRZEZ PROJEKTANTA W PROJEKCIE BUDOWLANYM PODZIAŁ LOKALU, KTÓRY NIE JEST WIĄZĄCY.