

# JEMIOŁUSZKI PARK

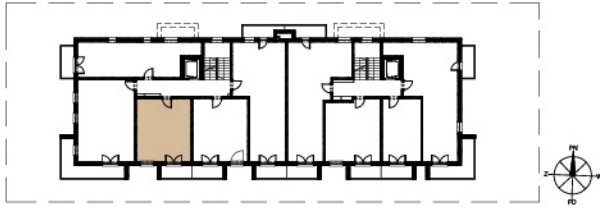
M18

ETAP:  
KLATKA NR:  
MIESZKANIE NR:  
PIĘTRO:  
POWIERZCHNIA:  
TYP MIESZKANIA:

II  
I  
**M18**  
**PIĘTRO III**  
**36,17m<sup>2</sup>**  
**2P+AK**



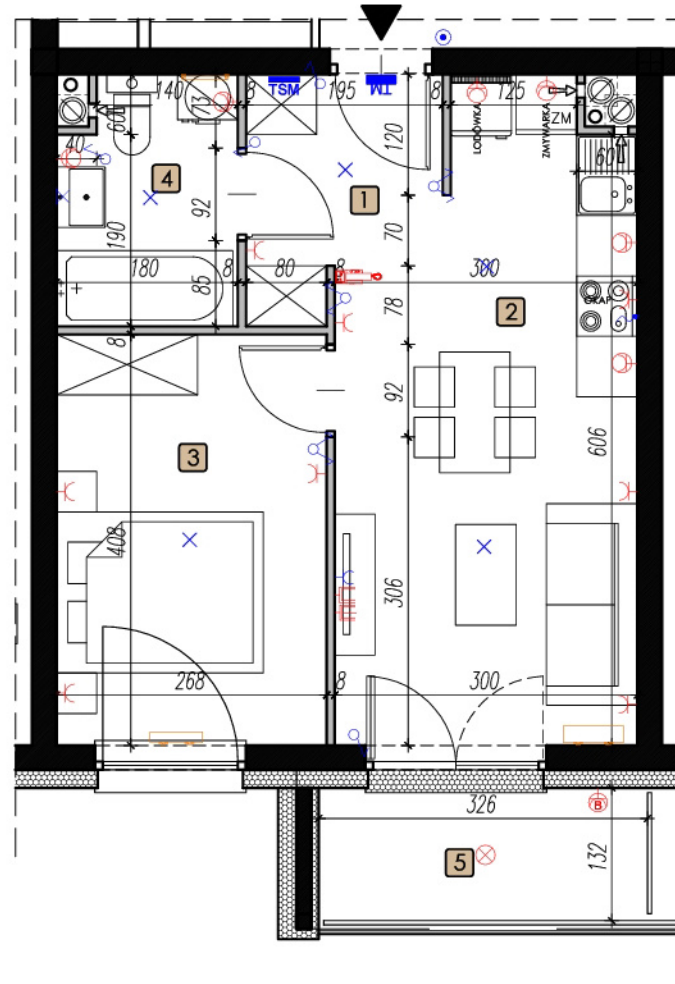
LOKALIZACJA MIESZKANIA:



1. PRZEDPOKÓJ	3,74 m <sup>2</sup>
2. POKÓJ Z ANEKSEM KUCH.	17,57 m <sup>2</sup>
3. POKÓJ	10,73 m <sup>2</sup>
4. ŁAZIENKA	4,13m <sup>2</sup>
ŁĄCZNIE: 36,17 m <sup>2</sup>	
5. BALKON	4,30 m <sup>2</sup>

LEGENDA:

	WYPUST OŚWIETLENIOWY STROPOWY		ŚCIANY KONSTRUKCYJNE
	WYPUST OŚWIETLENIOWY ŚCIENNY		ŚCIANY DZIAŁOWE
	ŁĄCZNIK OŚWIETLENIOWY JEDNOBIEGUNOWY ŚWIECZNIKOWY		WEJŚCIE
	ŁĄCZNIK SCHODOWY		
	ŁĄCZNIK KRZYŻOWY		
	ŁĄCZNIK JEDNOBIEGUNOWY		
	PRZYCIŚK DZWONKOWY Z PODŚWIETLENIEM		
	ROZDZIELNICE ELEKTRYCZNE		
	ROZDZIELNICE TELETECHNICZNE		
	OPRAWA BALKONOWA		
	GNIAZDO WTYKOWE BALKONOWE		
	GNIAZDO WTYKOWE W RAMCE PODWÓJNEJ IP44		
	GNIAZDO WTYKOWE W RAMCE PODWÓJNEJ		
	ZESTAW ZŁOŻONY Z DWÓCH GNIAZD WTYKOWYCH		
	GNIAZDA RTV 3F KOŃCOWEGO		
	ORAZ GNIAZDA IT - W RAMCE CZTEROKROTNEJ		
	PRZYŁĄCZE DLA KUCHNI		
	WIDEOFON		
	GRZEJNIK C.O. DRABINKOWY		
	GRZEJNIK C.O.		



SKALA 1:75 @ A4



ul. Chodźki 10a  
IV piętro  
20-093 Lublin  
www.lalak.pl

jemiołuszkipark@lalak.pl  
81 749 88 44



UWAGA:

1. WYMIARY POMIESZCZEŃ, LOKALIZACJE PRZYBÓRÓW SANITARNYCH ITP. PODANO ZGODNIE Z PROJEKTEM BUDOWLANYM. MOGĄ WYSTĄPIĆ NIEWIELKIE RÓŻNICE WYMIARÓW I USTYJOWANIA ELEMENTÓW POWSTAŁE W TRAKCIE REALIZACJI PRAC BUDOWLANYCH. PODANE WYMIARY SĄ WYMIARAMI W ŚWIELE PIONOWYCH PRZEGRODZIŚCIANI W STANIE SUROWYM.  
2. POWIERZCHNIA UŻYTKOWA LOKALU JEST OKREŚLONA NA PODSTAWIE ROZPORZĄDZENIA MINISTRA ROZWOJU Z DN. 11.09.2020 R. W SPRAWIE SZCZEGÓŁOWEGO ZAKRESU I FORMY PROJEKTU BUDOWLANEGO (DZ.U. Z2020R. POZ. 1609, ZGODNIE Z ZAŚADAMI ZAWARTYMI W POLSKIEJ NORMIE PN-ISO 9836:2022-07.  
3. PRZEDSTAWIONA NA RZUCIE ARANŻACJA MA CHARAKTER PRZYKŁADOWY. UMEBLOWANIE NIE STANOWI WYPOSAŻENIA NABYWANEGO LOKALU. NINIEJSZA KARTA STANOWI SUGEROWANY PRZEZ PROJEKTANTA W PROJEKCIE BUDOWLANYM PODZIAŁ LOKALU, KTÓRY NIE JEST WIĄZĄCY.